

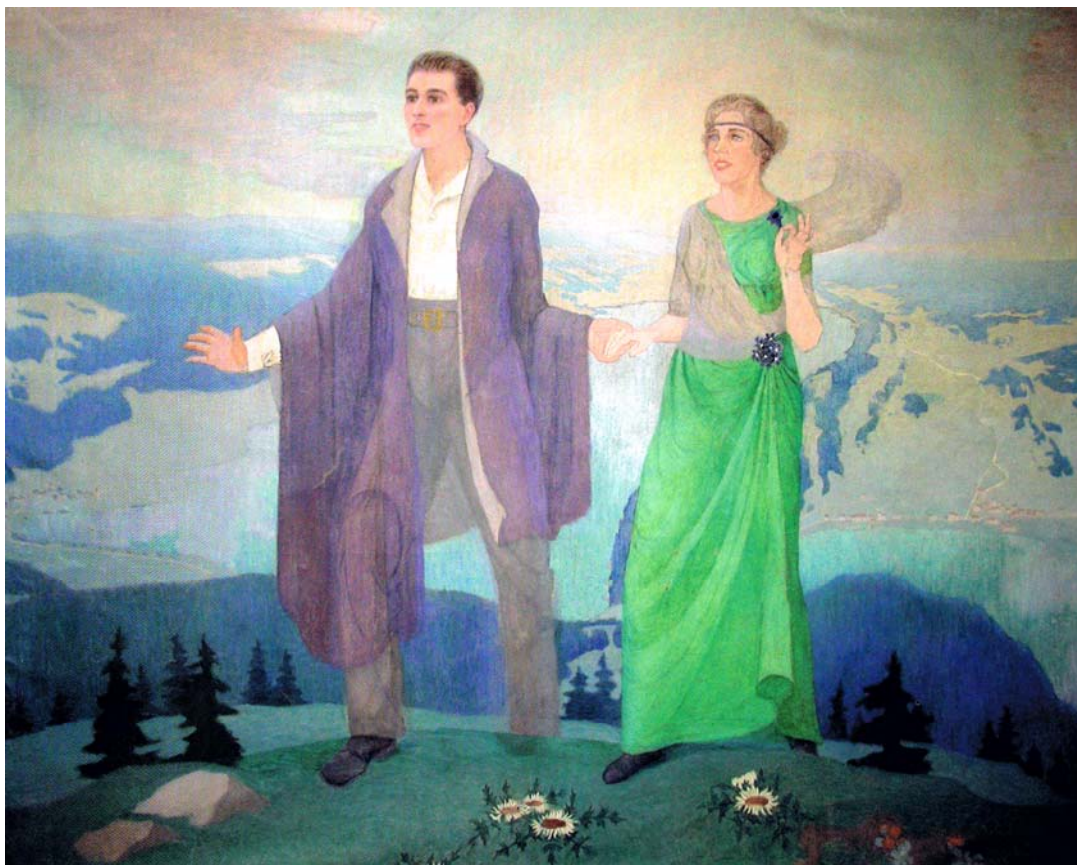
La Dent de Vaulion selon le guide de 1929 – texte de Samuel Aubert –

La Dent de Vaulion 1486 m.

But d'excursion classique, la Dent de Vaulion est une des plus belles sommités du Jura. De son sommet, on a une vue très étendue sur la Vallée de Joux, la France, le vallon de Vallorbe, le pays de Vaud et les Alpes. L'accès en est facile. On peut en faire l'ascension en voiture et en auto, en passant par Pétrafélix et la route de Vaulion. De là-haut neuf lacs sont visibles, par temps clair, ainsi que la chaîne des alpes du Mont-Blanc au Cervin.

Une table d'orientation a été placée au sommet par le comité d'initiative des diverses sociétés de développement de la région. 10 minutes en dessous du signal, on trouve un chalet restaurant.

La Dent de Vaulion est une des montagnes les plus visitées par la gent écolière particulièrement. Les sociétés de chant et de musique s'y rendent en corps. Revivant l'époque biblique, on y donne parfois un « Sermon sur la montagne » des plus appréciés. Goethe y fit une excursion décrite avec enthousiasme dans ses récits de voyage. La flore est riche et variée : anémones, gentianes, orchis, etc., y foisonnent. L'ascension se fait généralement par le Pont, parfois par le Day, Pétrafélix ou par Vaulion.



Inspirés peut-être du Sermon sur la montagne, deux jeunes amoureux gravissent la Dent de Vaulion et y découvrent l'extase. Toile de Marcel Amiguet, église des Charbonnières, 1921-1922.

